

Das Einfamilien-Haus

TRADITIONAL

Pick-Haus

Typ PMR-01
Schnitt

Das Pick-Haus: ein Baukörper-Monolith auf einem autonomen Hausgrundstück. Traditionell gebaut, über drei Geschosse: Untergeschoss, Erdgeschoss, Obergeschoss. Die einzelnen Geschosse sind klassisch über Treppen verbunden. Der Wohn-Mittelpunkt ruht im Erdgeschoss.

Die rechtliche Gestaltung: Realeigentum, wie typisch für Einfamilienhäuser. Kein Wohnungseigentum. Keine Eigentümergemeinschaft. Nutzungen durch Nicht-Grundstückseigentümer, beispielsweise die Dachgartennutzung der Eigentümer des Up-Hauses, sind über Grunddienstbarkeiten geregelt. Das Parken des Pkws - Pick-Haus - in der Garage oder auf dem Stellplatz vor dem Up-Haus, das Spielen im Gartenhof: auch hier erfolgt die Nutzungsdefinition über Grunddienstbarkeiten.

Das Pent-Haus

SOMETHING DIFFERENT

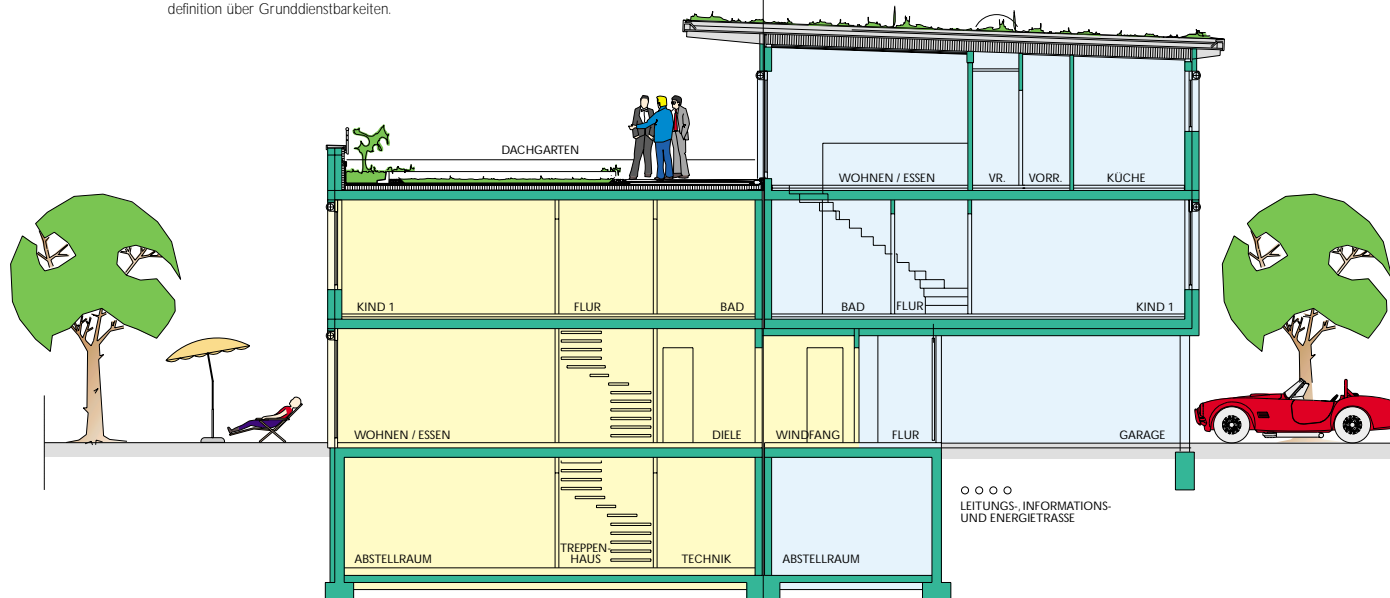
Up-Haus

Typ UMR-01
Schnitt

Das Up-Haus: wie das Pick-Haus ein kompakter, eigenständiger Baukörper aber mit vier Geschossen: Untergeschoss, Erdgeschoss, Obergeschoss und Dachgeschoss. Die Wohnbereiche befinden sich im Ober- und Dachgeschoss mit dem Wohn-Mittelpunkt im Dachgeschoss. Vertikal und horizontal deutlich abgegrenzt vom Wohn-Mittelpunkt des Pick-Hauses. Aus dieser Trennung resultiert eine größere Privatsphäre des Wohnens.

Leicht zugänglich vom Auto, der Garage befindet sich der Abstellraum im Untergeschoss. Für die Skiausrüstung im Sommer und das Surfboard im Winter. Das Erdgeschoss zum Abstellen der

Pkws, der Fahrräder und Kinderwagen. Der Hauseingang befindet sich - ungewöhnlich - im Obergeschoss und ist vom Gartenhof über eine elegante Außentreppe erreichbar. Der Wohn- und Essbereich im Dachgeschoss und der sich daran anschließende Dachgarten auf dem Pick-Haus-Baukörper bieten 120,16 m² nutzbare Penthaus-Fläche. Realteilung und Nutzungsregelungen mittels Grunddienstbarkeiten auch beim Up-Haus.



Das Pick-Up-Haus-Logo ist das Piktogramm, das Ikon, eines Pick-Up-Haus-Schnittes, einer Pick-Up-Haus-Ansicht; die im Schnitt dargestellte Baukörperanordnung ist der Kern des Patents.

Effizient: die Leitungs- (Wasser, Gas), Informations- (Telefon, Rundfunk und Fernsehen) und Energietrasse (Strom, Nahwärme) verläuft unterhalb der Garagen. Ein Versorgungsnetz in der Anliegerstraße - wie sonst bei Einfamilienhäusern üblich - wird bei der Pick-Up-Haus-Gruppe nicht benötigt. Die Erschließungskosten vermindern sich, ebenso der Kaufpreis.

SCHNITT