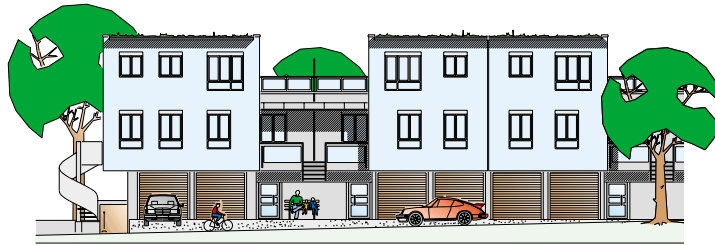


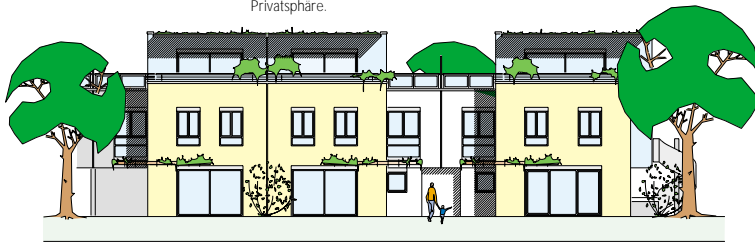
Licht und Form

LIGHT AND LIGHTNESS, WEIGHTLESS, FRAGILITY, CONTRAST



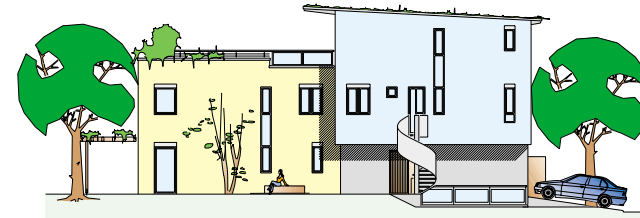
Ansicht Straßenseite

Von der Straßenseite erschließt sich dem Blick des Betrachters zuerst die vertikal aufgelockerte Architekturtopografie: die unterschiedliche Höhe der Hauskörper und Brückenfugen. Anders als bei Reihenhausergruppen ist aus diesem Grund auch bei den Mittelhäusern eine seitliche Belichtung möglich. Bei einer genaueren Betrachtung kann man die bauliche Geschlossenheit der Hausgruppe im Erdgeschoss erkennen; die physische Trennung des öffentlichen Straßenraums zu den nicht öffentlichen Hausbereichen. Der Übergang zwischen diesen Sphären erfolgt durch Garagen- und Gartenhöftore. Die Formen folgen den Funktionen: bessere Belichtung und mehr Privatsphäre.



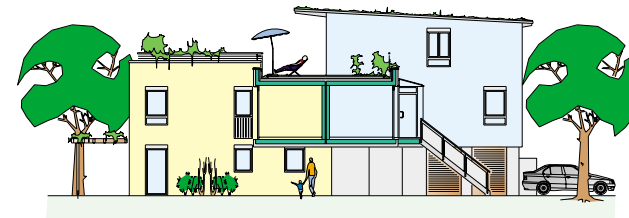
Ansicht Gartenseite

Die Gartenseite offenbart Einblicke in den privaten Bereich, die Wohnsphäre der Pick-Up-Häuser. Im Erdgeschoss, im Vordergrund, der 8,125 m breite Wohngarten des Pick-Hauses, dahinter der Wohnbereich des Pick-Hauses und der Gartenhof unterhalb der Brückenfuge. Im Dachgeschoss zuerst der Dachgarten des Up-Hauses und dahinter die Wohnebene. Im Obergeschoss - als Puffer zwischen den Wohnebenen des Pick- und des Up-Hauses - die Erholungs-, Arbeits- und Hygienezonen beider Haustypen. Aufgegliederte Konturen und vielfältige Möglichkeiten der Garten- und Dachgartengestaltung verleihen den Häusern ein elegantes, zwangloses Erscheinungsbild: ein relaxtes Umfeld für die Pick-Up-Haus-Bewohner und die Nachbarn.



Ansicht Giebelseite

Das Pick-Up-Haus-Logo als stilisierte Darstellung dieser Giebelseite oder eines entsprechenden Schnittes. Die Giebelseite zeigt die patentierte Baukörperanordnung: hier das Pick-Haus links und das Up-Haus rechts daneben und nach oben versetzt. Die unterschiedlichen Gebäudehöhen, das Grün zwischen den Stellplätzen und im Garten lassen ein ungezwungenes Äußeres entstehen. Es macht diesen Haustyp zu einem ästhetisch und ökologisch interessanten Baustein für die Städteplanung.



Ansicht/Schnitt Gartenhof

Einige Nutzenkomponenten - Wohnnutzen stiftende Gütercharakteristika - der Pick-Up-Haus-Architektur werden bei der Betrachtung der Gartenhofansicht, des Gartenhofschnitts sichtbar: Im Erdgeschoss ist dies insbesondere die Möglichkeit, um ein Pick-Up-Mittelhaus herum zu gehen, vom Bürgersteig durchs Gartenhof oder durch die Garage direkt in den Garten. Die Bauweise ermöglicht auch eine seitliche Belichtung - Fenster - der Mittelhäuser. Eine optische und akustische Entkopplung der Privatsphären von Pick- und Up-Haus für mehr Lebensqualität sichert der horizontale und vertikale Versatz der Wohnbereiche der Haustypen. Das Pick-Haus befindet sich links neben dem Up-Haus. Die Wohnebene des Pick-Hauses befindet sich im Erdgeschoss, die des Up-Hauses im Dachgeschoss.